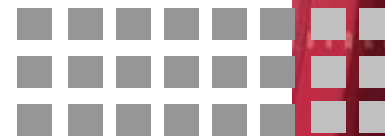


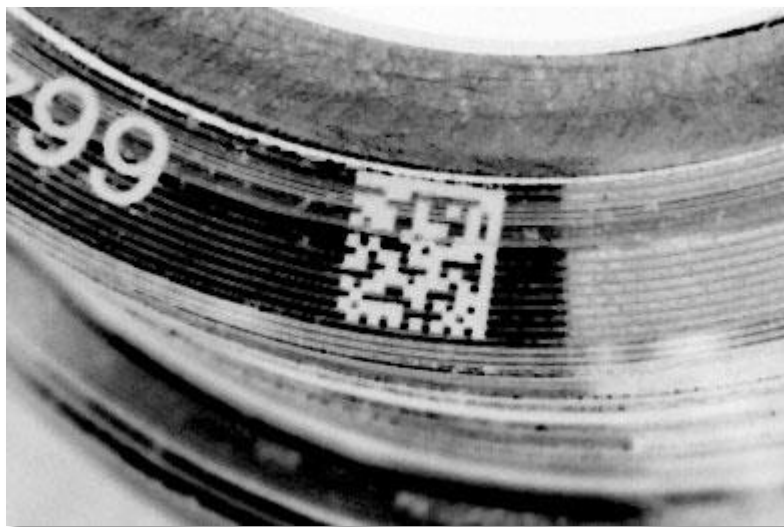
PowerScan PD/PBT9500-DPM 製品のご案内



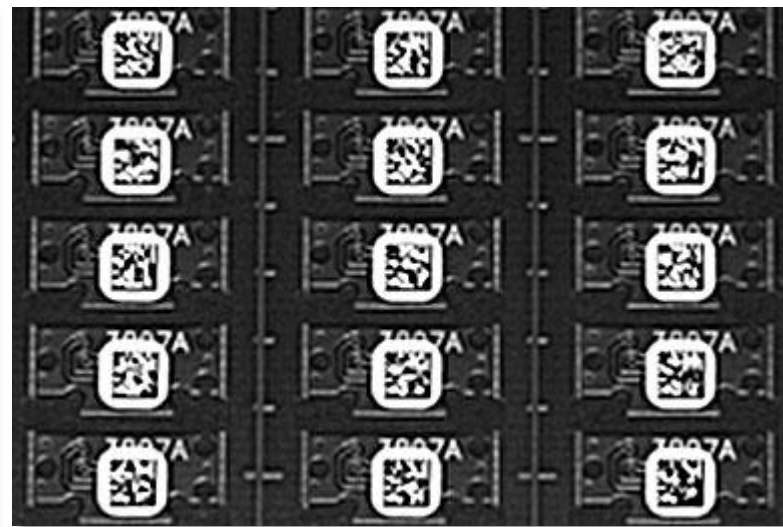
ダイレクトパーツマーキング(DPM)とは?

- ラベル等を使用せずに直接パーツの表面にバーコードや2次元コードを印字したものです。

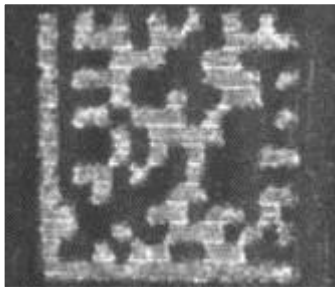
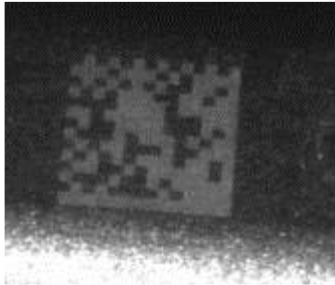
Direct Part Marking Example



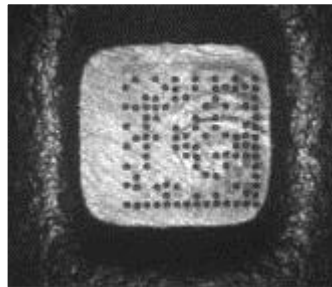
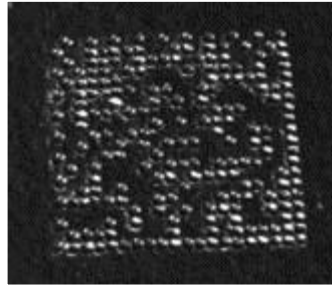
Code Label Example



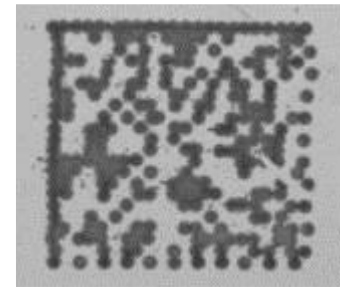
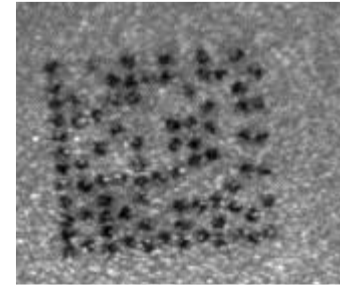
Laser Marking



Dot Peening



Ink Jet





オートモーティブ

- 組み立てライン、部品トレーサビリティ
- プロセスコントロール



エレクトロニクス

- 部品トレーサビリティ
- 組立て/評価トレース



ヘルスケア

- 医療鋼具トレーサビリティ



- 新型照準フレーム
- オムニダイレクト読取
- 読取確認グリーンスポット
- 白色LED照明
- DPM アプリケーションの約80%
に対応



• 環境性能

- 防塵防滴: IP65
- 耐落下 2.0 m
- 動作温度: -20 ~ 50 °C
- 保管温度: -40 ~ 70 °C
- 交換可能なウインドウ



- Bluetooth® Wireless Technology 3.0 Class 1: 100
- SPP (Serial Port Profile) 接続
- HID (Human Interface Device) 接続
- 簡単なバッテリー交換
- 一つのクレードルでスペアバッテリーも同時に充電可能 (BC9130-BTのみ)
- バッチモード機能
- 4スキャナ接続可能/クレードル当り



	PD9530-DPM PBT9500-DPM
レンズ	標準レンズ
センサー	1280 x 1024
フォーカス距離	4cm
入力電圧	5VDC
照準	4点＋縦横バー

パーツナンバー	Description
BC9030-BT	マルチインターフェイス(スペアバッテリースロットなし) (RS-232, USB, Keyboard Wedge)
BC9130-BT	マルチインターフェイス(スペアバッテリースロットあり) (RS-232, USB, Keyboard Wedge)