

# PowerScan シリーズ

## 産業環境に耐えられる耐環境&堅牢設計

レーザスキャナとリニアイメージャの利点を1台に! PowerScan

### PD9100 シリーズ (有線)

### PBT9100 シリーズ (無線)



\*バッテリーは1年保証



#### ■特長

- Datalogic 新製品の1D スキャナ：レーザのようにシャープな緑色のスキャンラインを活用
  - 緑色はユーザーの目にとって最も優しい
  - レーザスキャナの直観的なスキャンライン + リニアイメージャの読取性能
  - 高性能1D デコーダー搭載!
- Bluetooth 3.0 使用 (PBT)
  - 希望の通信距離に応じてクラス1 (90 m以上) とクラス2 (90 m以内) への設定可能
- 1台のベースステーションで最大7台の通信が可能 (PBT)
- PCS は Gryphon 同様最小15%!

#### ■仕様

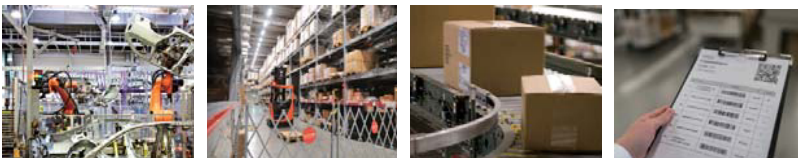
	PD/PBT9100
読取コード	JAN/EAN/UPC(アドオンコード含む)、ITF、CODE39、CODE93、CODE128/GS1-128、CODABAR(NW7)、GS1DataBar Family
最小分解能	0.064mm (2.5mil)
読取深度	20~610mm (NB.0.33)
PCS	最小15%
ピッチ角 / スキュー角	±75° / ±70°
周囲照度	100,000lux 以下
通信インターフェース	USB(USB-COM、HID、OEM)、RS232
電源電圧	DC4.5 ~ 30V <PD> / DC10 ~ 30V <PBT>
消費電流	440mA(max)、190mA(読取時)、35mA(待機時)
電池容量 <PBT>	リチウムイオンバッテリー 2150mAh
読取回数 <PBT>	50,000+ 回
量充電時間 <PBT>	フル充電1回当たり:4時間(専用ACアダプタを使用した場合)
保護構造:ESD(気中):耐落下性能	IP65:20kv:2m(コンクリートへ50回)
温度/湿度(動作時)	-20 ~ 50°C / 95%以下(但し結露無きこと)
サイズ	212 X 110 X 74 mm
重量	約340g(ケーブル含まず) <PD> / 約405g(バッテリー含む) <PBT>

#### ■形式

形式(本体)	仕様
PD9130	スキャナ本体、トリガ SW 付き、マルチインターフェース
PBT9100-RB	スキャナ本体、トリガ SW 付き、Bluetooth インターフェース
BC9130-BT	PBT 専用ベースステーション、デュアルチャージャー、マルチインターフェース

#### ■アプリケーション例

- 倉庫、物流センターの出荷/入荷、注文の処理、荷造り、パレット追跡、片付け
- 製造フロアの WIP/コンポーネント追跡、品質管理、在庫管理



ユタカ電気株式会社  
東京営業所

〒110-0016 東京都台東区台東2丁目30-10 台東オリエントビル6階  
TEL:03-5807-4600 FAX:03-3836-1210  
http://www.yutakaelectric.co.jp/barcode/  
E-mail:barcode@yutakaelectric.co.jp

ハンディスキャナ  
卓上型スキャナ  
組み込み用スキャナ  
固定式一次元スキャナ  
固定式レーザスキャナ  
その他  
読取図