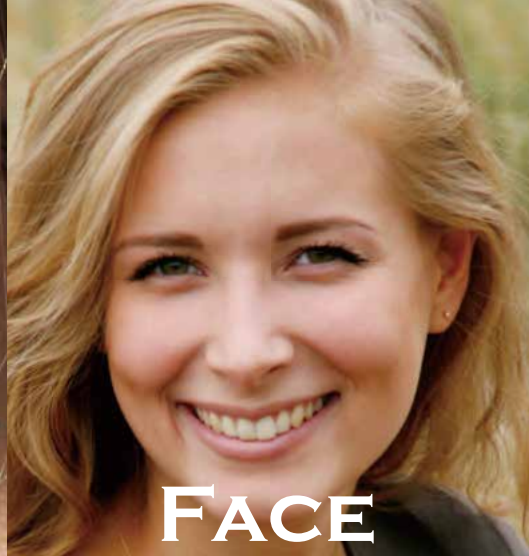




IRIS



FACE



IC CARD



虹彩・顔・IC

マルチ認証入退室装置

EF-45NC



光学技術の粋を集めた最先端装置

虹彩・顔・非接触ICカード・PINのAND若しくはOR条件での認証が可能です。

ビル入口や建設現場ゲートのようなスピードを要するところや、データセンタ、発電所、研究室などのより高度なセキュリティを要するところにも最適です。

顔検知による自動追尾カメラ搭載

顔を検知してカメラが上下に自動で動きまわります。虹彩認証で上下35cm、顔認証で上下80cmの範囲で動き、背の高さによる認証のしにくさを解消します。

サングラス・ゴーグル着用でも認証可能

危険な現場、食品工場、研究室など、ゴーグル着用していても認証が可能です。パソコン用偏光サングラスなどの着用時の認証は可能ですが、光を反射するタイプや、光を通さない(濃い)タイプのサングラスは使用できない場合があります。

大容量メモリ

虹彩情報100,000ユーザ、入退場テキストログ300万ログ、画像10,000ログを保存可能です。大規模なビル、工場、マンション、建設現場にもフィットします。



顔を検知するノンタッチ認証

動体検知と顔検知技術により、ユーザは機器に一切触れずに認証することができます。オフィスは勿論のこと、衛生管理が大切な食品等の工場、研究室、病院、福祉施設などに最適です。

出出勤機能を標準対応

勤怠管理機能が標準で用意されています。端末固定・時間固定・手動選択といった3つの勤怠モードがあります。

CPU	Quad-Core
サイズ	166mm (H) × 166mm (W) × 43mm (D)
重量	630g(本体のみ)
内蔵メモリサイズ	100,000ペア虹彩情報 1:1認証、1:認証、デュアル認証対応
虹彩解像度	640 × 480 ピクセル 8bit階調 マルチフォーマット対応
虹彩アルゴリズム	Delta ID(ISO19794-6準拠)
動作虹彩距離	35~45cm(登録、認証共)
瞳孔間距離	45~85mm
虹彩取得時間	0.5秒 (最適位置に目がある場合)
動作温度、湿度	-20~50℃、10~90RH・結露なきこと

ユタカ電気株式会社

〒194-0005 東京都町田市南町田3丁目45番39号
E-mail:sales@yutakaelectric.co.jp

TEL.042-795-2151

(受付時間 9:00 ~ 17:00 土日祝は除く)

販売店